

Un entorno mixto en los mercados

30 de junio de 2026

Elaborado por: Janneth Quiroz
 J. Roberto Solano
 Brian Rodríguez O.
 analisis@monex.com.mx

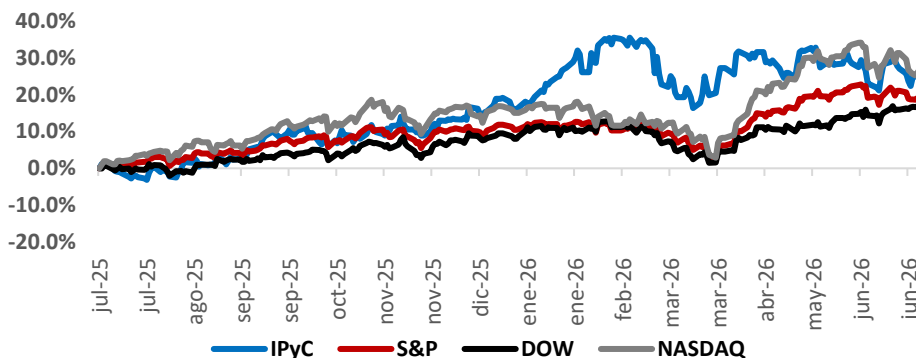
- En junio: Dow Jones subió 2.5%; Nasdaq (-2.8%) y S&P 500 (-1.1%) cayeron. El IPC mexicano se ajustó 2.4% en pesos y 3.1% en dólares.
- Pese al entorno de volatilidad, los índices estadounidenses se mantienen optimistas, mientras que México se esperan ciertos catalizadores.
- Nuestra atención se centrará en el entorno económico, comercial, geopolítico y corporativo (la IA y la reconfiguración sectorial).

En junio, el Nasdaq y el S&P 500 registraron un desempeño negativo (-2.8% y -1.1%, respectivamente), mientras que el Dow Jones avanzó un 2.5%. Los inversionistas mantuvieron una activa rotación tecnológica, priorizando los semiconductores sobre los hiperescaladores y las empresas de software. Asimismo, se observó una mayor exposición hacia sectores defensivos. Aunque los mercados acumulan rendimientos positivos a mitad de año y la situación en Medio Oriente muestra ciertos avances, la postura restrictiva de la Reserva Federal cobrará mayor relevancia hacia adelante. Para las próximas semanas, la atención se centrará en los reportes del 2T26, especialmente considerando que las expectativas para el S&P 500 fueron revisadas al alza antes de conocerse estas cifras.

En México, el S&P/BMV IPC presentó ajustes en pesos y dólares de -2.4% y -3.1%, respectivamente (en el año, +4.1% y +7.4%). El índice muestra un tono más balanceado, con cierta lectura de recuperación. El entorno global continúa favoreciendo el posicionamiento en los mercados emergentes; sin embargo, será clave evaluar las próximas cifras trimestrales, las cuales podrían ser un catalizador.

Hacia 2026, nos enfocaremos en el crecimiento económico global (con México en un entorno de ajuste a la baja), posibles cambios en el entorno comercial impulsados por la agenda de Trump, mayor visión sobre la política monetaria de la Fed, eventuales revisiones favorables a las utilidades del S&P, más noticias y cuestionamientos sobre la IA en EE. UU., los avances en diversos sectores de cara al Mundial 2026 y el panorama geopolítico, donde Medio Oriente será clave.

Desempeño S&P 500 y el S&P/BMV IPyC- 2025-2026

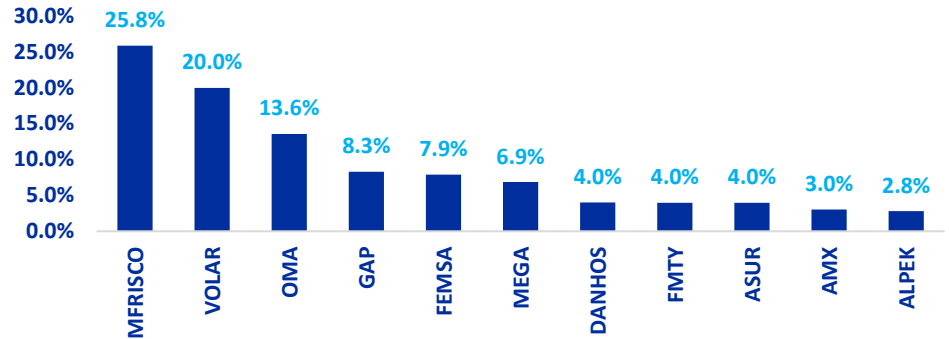


Fuente: Elaboración propia con información de Bloomberg

Emisoras con Mejor desempeño Junio

Durante junio, destacan los movimientos positivos de: MFrisko, Volar, Oma, Gap, Femsa, Mega y Danhos con rendimientos de 25.8%, 20.0%, 13.6%, 8.3%, 7.9%, 6.9% y 4.0% respectivamente. Dicho desempeño ha sido impulsado por las mejoras a las expectativas hacia el cierre del año, valuaciones atractivas, compras de oportunidad, así como factores económicos que implican cierta ventaja respecto a sus comparables locales (destacable diversificación geográfica).

Rendimiento Emisoras + Ganadoras

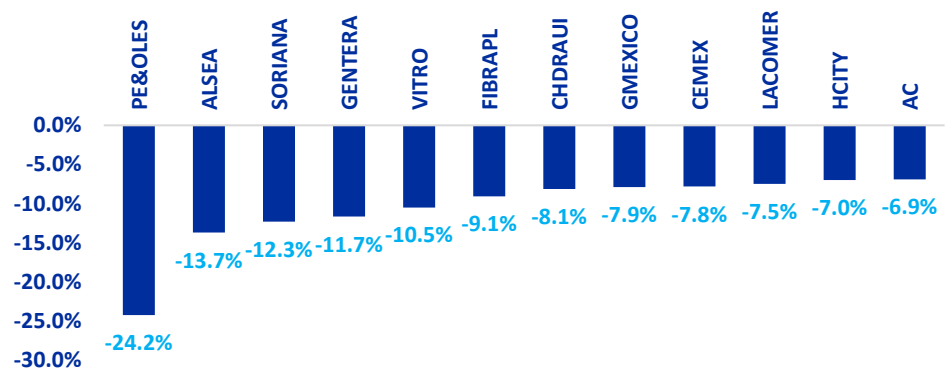


Fuente: Elaboración propia con información de Bloomberg.

Emisora con Peor desempeño en Junio

En contraste, durante el sexto mes del año destacaron los movimientos negativos de: Peñoles, Alsea, Soriana, Gentera, Vitro, FibraPL, Chedraui, GMéxico, Cemex y Lacomer tras presentar ajustes de -24.2%, -13.7%, -12.3%, -11.7%, -10.5%, -9.1%, -8.1%, -7.9%, -7.8% y -7.5%. En el entorno de estas emisoras, destacan en su gran mayoría por un ajuste a las expectativas hacia el cierre del año, mayor sensibilidad a la volatilidad en el tipo de cambio, a sectores que podrían resultar con algunas modificaciones regulatorias, por un menor nivel de rentabilidad, así como retos particulares de cada sector.

Rendimiento Emisoras + Perdedoras



Fuente: Elaboración propia con información de Bloomberg.

Cierres			Variación					
Divisas	Actual	Previo	1d	5d	1m	Acum. 2026	12m	
Peso	17.49	17.47	0.08%	-0.38%	0.70%	-2.89%	-6.72%	
Dólar Index	101.14	101.11	0.03%	-0.27%	2.22%	2.86%	4.40%	
Euro	1.14	1.14	0.02%	0.37%	-1.78%	-2.74%	-3.08%	
Yen	162.57	161.94	0.39%	0.63%	1.82%	3.74%	12.87%	
Libra	1.33	1.33	0.04%	0.45%	-1.42%	-1.57%	-3.42%	
Dólar Can.	1.42	1.42	-0.15%	-0.14%	2.53%	3.40%	4.28%	
F. Suizo	0.81	0.81	0.05%	-0.20%	2.72%	1.96%	1.89%	
Real	5.17	5.17	-0.18%	-0.30%	2.75%	-6.01%	-4.90%	
Bitcoin	58,663.16	60,214.46	-2.58%	-1.18%	-20.33%	-33.07%	-45.48%	

% Cierres			Variación Pb					
Tasas	Actual	Previo	1d	5d	1m	Acum. 2026	12m	
Cetes28	6.34	6.32	2.00	-18.00	-17.00	-80.00	-173.00	
Cetes364	7.06	7.06	0.00	4.00	-4.00	-51.00	-120.00	
TIE28	6.77	6.76	1.00	1.00	2.01	-61.31	-153.84	
UMS 10a								
Udib 10a	3.97	3.95	2.07	-4.21	7.14	-17.09	-64.71	
M 2a	7.41	7.38	3.59	-3.60	4.60	-6.72	-74.10	
M 5a	7.96	7.91	5.05	-3.62	-8.92	-21.40	-60.14	
M 10a	9.03	8.96	7.38	5.94	-15.00	-7.50	-26.23	
M 30a	9.59	9.48	10.51	7.76	-4.00	7.77	-25.37	

Cierres %			Variación Pb					
Tasas	Actual	Previo	1d	5d	1m	Acum. 2026	12m	
Tbill 1M	3.66	3.68	-2.07	4.94	-1.03	6.73	-55.08	
Libor 1M	4.96	4.96	0.16	-0.91	-34.97	-50.90	-47.33	
Tbill 12M	3.98	3.95	2.60	-1.26	20.69	50.53	0.85	
Libor 12M	6.04	5.96	8.13	11.61	31.11	55.93	242.24	
GT 10a	4.45	4.37	7.90	-4.35	1.79	28.64	22.54	
Japon 10a	2.67	2.63	4.00	0.70	1.35	61.35	124.65	
Alemania 10a	2.86	2.86	0.19	-5.98	-7.85	0.46	25.37	
U.K. 10a	4.76	4.72	4.51	0.75	-5.09	28.47	27.27	
Francia 10a	3.65	3.64	1.29	-2.88	10.21	8.86	36.71	
Espana 10a	3.34	3.34	-0.08	-4.72	-0.93	5.71	10.28	
Italia 10a	3.63	3.58	4.79	-1.45	-2.24	8.07	15.34	
Brasil 10a	14.33	14.38	-4.76	-15.33	21.33	59.30	81.16	

Cierres			Variación					
Índices	Actual	Previo	1d	5d	1m	Acum. 2026	12m	
Dow Jones	52,319	52,183	0.26%	1.26%	2.52%	8.85%	18.65%	
S&P 500	7,499	7,440	0.79%	1.82%	-1.06%	9.55%	20.86%	
Nasdaq	26,214	25,820	1.52%	2.45%	-2.81%	12.79%	28.69%	
Russel	4,279	4,246	0.77%	2.05%	-0.41%	10.21%	21.35%	
SP/BMV IPC	66,967	67,641	-1.00%	0.18%	-2.36%	4.13%	16.56%	
Bovespa	172,024	173,205	-0.68%	0.45%	-1.01%	6.76%	23.89%	
EuroStoxx	6,328	6,232	1.55%	1.57%	4.59%	9.27%	19.32%	
Dax	24,996	24,627	1.50%	0.41%	-0.43%	2.06%	4.54%	
Cac 40	8,404	8,367	0.44%	0.76%	2.70%	3.12%	9.63%	
Ibex 35	19,472	19,387	0.44%	-0.02%	6.04%	12.50%	39.17%	
FTSE100	10,497	10,484	0.12%	0.65%	0.84%	5.70%	19.82%	
FTSEMIB	51,682	51,163	1.01%	-0.66%	3.29%	14.99%	29.88%	
Nikkei	70,062	69,468	0.86%	0.39%	4.67%	39.18%	75.22%	
HangSeng	22,881	23,027	-0.63%	-1.95%	-9.14%	-10.73%	-4.95%	
Shangai	4,094	4,074	0.50%	-0.29%	0.63%	3.16%	18.87%	
India	76,479	76,728	-0.33%	-0.80%	2.98%	-10.26%	-8.62%	

Cierres			Variación					
Comodities	Actual	Previo	1d	5d	1m	Acum. 2026	12m	
Oro	4,013	4,016	-0.08%	-2.54%	-10.53%	-7.10%	21.48%	
Plata	59	58	1.09%	-4.37%	-21.31%	-17.82%	63.09%	
Cobre	619	610	1.55%	0.72%	-3.08%	8.98%	23.10%	
Wti	70	71	-0.95%	-4.28%	-19.78%	22.05%	7.63%	
Brent	73	73	-0.31%	-5.40%	-20.78%	19.84%	7.85%	
Mezcla	67	66	2.40%	-6.60%	-27.34%	25.64%	9.87%	

Emisora	Precio Actual	%Mensual	%Acumulado		
			2025	%U3M	%U12M
AC	209.6	-6.9%	9.8%	3.5%	8.5%
SIGMAF	16.1	-3.2%	3.4%	-9.1%	18.4%
ALSEA	45.8	-13.7%	-13.3%	-19.3%	-7.5%
AMX	22.7	3.0%	21.6%	-0.6%	38.9%
ASUR	534.3	4.0%	-6.0%	-9.9%	-4.3%
BIMBO	57.2	-4.3%	-1.6%	-3.2%	11.2%
BOLSA	34.9	-5.1%	-0.7%	-3.1%	-14.5%
CEMEX	21.0	-7.8%	2.0%	2.4%	63.6%
CUERVO	14.5	1.4%	-27.4%	-7.7%	-33.6%
FEMSA	223.0	7.9%	27.1%	14.5%	24.7%
GAP	442.3	8.3%	-6.5%	0.0%	4.6%
GCARSO	130.7	-4.4%	11.4%	-2.4%	-1.1%
GCC	209.0	-0.9%	15.5%	10.7%	17.6%
GMEXICO	198.2	-7.9%	18.3%	4.1%	80.5%
GRUMA	280.9	-3.4%	-8.6%	-14.1%	-11.6%
KIMBER	38.7	0.9%	2.2%	-7.5%	19.2%
KOF	184.9	-1.3%	9.3%	7.0%	6.4%
LAB	15.0	-4.7%	-13.9%	-15.9%	-23.2%
LIVEPOL	102.6	0.4%	4.1%	-3.1%	3.2%
MEGA	62.7	6.9%	29.3%	7.4%	27.2%
OMA	247.6	13.6%	4.6%	-0.9%	5.8%
ORBIA	22.6	-3.9%	44.7%	4.5%	72.7%
PE&OLES	764.3	-24.2%	-18.8%	-3.5%	47.4%
PINFRA	277.8	-0.5%	4.7%	-3.4%	34.5%
SITES	17.3	3.2%	16.3%	3.5%	3.7%
TLEVISA	9.6	2.8%	-8.8%	-8.1%	14.6%
VESTA	60.0	-1.4%	10.3%	0.7%	19.7%
VOLAR	16.3	20.0%	2.2%	25.3%	83.9%
WALMEX	51.4	-2.0%	-8.5%	-11.7%	-15.0%
ALPEK	12.8	2.8%	38.1%	12.3%	25.1%
ARA	4.8	1.5%	29.1%	5.7%	49.5%
AUTLAN	7.7	-0.1%	6.5%	3.9%	15.1%
AXTEL	2.8	-6.0%	-0.4%	14.2%	18.0%
CHDRAUI	89.5	-8.1%	-26.7%	-14.1%	-38.7%
HOTEL	4.5	1.4%	24.0%	16.3%	31.6%
HCITY	5.7	-7.0%	-7.4%	-3.9%	29.1%
LACOMER	35.4	-7.5%	-7.3%	-15.5%	-12.5%
MFRISCO	13.0	25.8%	46.7%	34.7%	266.2%
NEMAK	3.3	-5.2%	-9.1%	-6.0%	1.9%
SIMEC	174.0	-4.4%	-4.4%	-4.4%	0.6%
SORIANA	30.3	-12.3%	-26.1%	-14.6%	9.7%

Disclaimer

Los reportes compartidos contienen ciertas declaraciones e información actual y a futuro que se basan en información pública, obtenida de fuentes consideradas como fidedignas, sin embargo, no existe garantía, explícita o implícita, de su confiabilidad, por lo que MONEX no ofrece ninguna garantía en cuanto a su precisión o integridad.

La información que se presenta pudiera estar sujeta a eventos futuros e inciertos, los cuales podrían tener un impacto material sobre la misma.

El público que tenga acceso a estos reportes debe ser consciente de que el contenido de este NO constituye una oferta o recomendación de MONEX para comprar o vender valores o divisas, o bien para la realización de operaciones específicas. Asimismo, no implica por ningún motivo la certificación sobre la bondad del valor o la solvencia del emisor.

